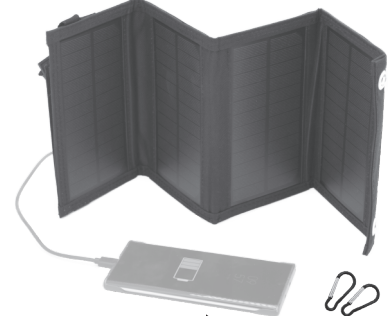




CZ Solární nabíječka

SK Solárna nabíjačka

ENG Solar charger

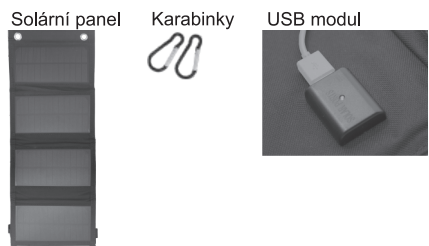


item 13 192

CZ Solární nabíječka

Popis zařízení:

Solární nabíječka 10W rozkládací, pro nabíjení zařízení pomocí USB kabelu (není přiložen v balení) při cestování, na výletech a při jiných outdoor aktivitách. Zařízení je snadno přenosné a lze jej uchytit například na batoh pomocí přiložených karabin.



Technická data

výstupní USB napětí	5V = max. 1,5A(USB)
rozměry	44 x 16,5 cm
převravní rozměry	19 x 11 x 3,5 cm
hmotnost	320 g
solární panel	mono cell
účinnost	19,5%

-2-

Použití:

- Solární panel rozložte na zem, případně připeňte pomocí karabinek na určené místo, přímo osvětlené slunečním zářením.
- Svítilící LED kontrolka USB modulu značí funkční napájení.
- Připojte vaše zařízení pomocí USB kabelu (není součástí balení) k USB portu napájecího modulu.
- Po nabití zařízení, panel opět složte do přepravních rozměrů a pečlivě uschovejte.

Upozornění:

- Napájení se spouští samo, ihned po nasměrování přímému slunečnímu záření.
- Pokud dojde k zakrytí panelu, či snížení intenzity slunečního záření, dojde k poklesu rychlosti, případně k úplnému přerušení napájení. Napájení se automaticky obnoví při opětovné zvýšení intenzity záření.
- Solární panel i USB modul se během nabíjení mohou zahřívat, nenechávejte zařízení na přímém slunci pokud jej nepoužíváte.

-3-

Údržba a skladování:

- Zařízení utřete vlhkým hadrem při ušpinění, či zanešení panelů.
- K čištění nepoužívejte chemické čisticí prostředky, ani rozpouštědla.
- Zařízení skladujte v suchu a v přepravním (zabalěném) stavu.

Varování:

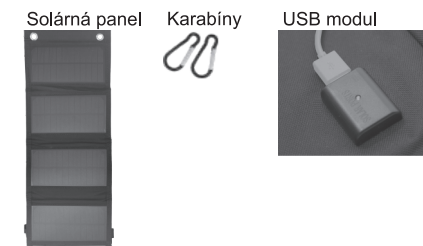
- Chraňte před poškrábáním.
- Zařízení neohýbejte.
- Chraňte před vodou a deštěm.
- Chraňte zařízení před ohněm a neponechávejte na přímém slunečním záření, pokud není používáno.
- Neotvírejte a nemodifikujte USB modul a solární panely.

-4-

SK Solárna nabíjačka

Popis zariadenia:

Solárna nabíjačka 10W rozkladacia, na nabíjanie zariadenia pomocou USB kábla (nie je priložený v balení) pri cestovaní, na výletoch a pri iných outdoor aktivitách. Zariadenie je ľahko prenosné a je možné ho uchytiť napr. na batoh pomocou priložených karabín.



Technické dáta

výstupné USB napätie	5V = max. 1,5A(USB)
rozmery	44 x 16,5 cm
prepravné rozmery	19 x 11 x 3,5 cm
hmotnosť	320 g
solárny panel	mono cell
účinnosť	19,5%

-5-

Použitie:

- Solárny panel rozložte na zem, prípadne pripnite pomocou karabínok na určené miesto, priamo osvetlené slnečným žiarením.
- Svietiaca LED kontrolka USB modulu značí funkčné napájanie.
- Pripojte vaše zariadenie pomocou USB kábla (nie je súčasťou balenia) k USB portu napájacieho modulu.
- Po nabití zariadenia, panel opäť zložte do prepravných rozmerov a starostlivo uschovajte.

Upozornenie:

- Napájanie sa spúšťa samo, ihneď po nasmerovaní priamemu slnečnému žiareniu.
- Pokiaľ dôjde k zakrytí panelu, či zníženiu intenzity slnečného žiarenia, dôjde k poklesu rýchlosti, prípadne k úplnému prerušeniu napájania. Napájanie sa automaticky obnoví pri opätovnom zvýšení intenzity žiarenia.
- Solárny panel aj USB modul sa počas nabíjania môžu zahrievať, nenechávajte zariadenie na priamom slnku pokiaľ ho nepoužívate.

-6-

Údržba a skladovanie:

- Zariadenie utrite vlhkou handrou pri zašpinení, či zanesení panelov.
- Na čistenie nepoužívajte chemické čistiace prostriedky, ani rozpúšťadlá.
- Zariadenie skladujte v suchu av prepravnom (zabalenom) stave.

Varovanie:

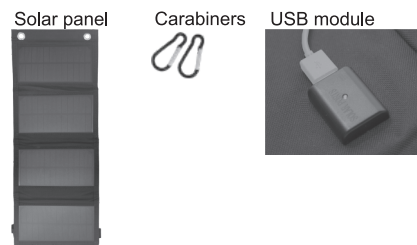
- Chraňte pred poškrábaním.
- Zariadenie neohýbajte.
- Chraňte pred vodou a dažďom.
- Chraňte zariadenie pred ohňom a neponechávajte na priamom slnečnom žiarení, pokiaľ nie je používané.
- Neotvárajte a nemodifikujte USB modul a solárne panely.

-7-

ENG Solar charger

Device description:

Foldable 10W solar charger, for charging devices using a USB cable (not included in the package) when traveling, on trips and during other outdoor activities. Device is portable and can be attached to, for example, a backpack using the carabiners.



Technical data

USB output voltage	5V = max. 1,5A(USB)
dimensions	44 x 16,5 cm
transport dimensions	19 x 11 x 3,5 cm
weight	320 g
solar panel	mono cell
efficiency	19,5%

-8-

Use:

- Spread the solar panel on the ground, or fasten it using carabiners to a suitable place, directly illuminated by sunlight.
- Lit LED indicator of the USB module indicates a functional power supply.
- Connect your device using a USB cable (not included) to the USB port on power module.
- After charging your device, fold the panel back into transport dimensions and store it.

Caution:

- Power supply starts by itself, immediately after being directed to sunlight.
- If the panel is covered or the intensity of sunlight decreases, the charging speed will decrease or the power supply will stop completely. Power supply is automatically restored when the light intensity increases again.
- Both the solar panel and the USB module may heat up during charging, do not leave device in direct sunlight when not in use.

-9-

Maintenance and storage:

- Wipe the device with a damp cloth if the panels become dirty or clogged.
- Do not use chemical cleaning agents or solvents for cleaning.
- Store device in a dry place and in transport (packed) condition.

Warning:

- Protect from scratching.
- Do not bend the device.
- Protect from water and rain.
- Protect device from fire and do not leave it on direct sunlight when not in use.
- Do not open or modify the USB module or solar panels.

-10-